

スタイル別インテリア講座 海外実例がいっぱい!

IDEDECOR

理想の
キッチンが
見たい!

エル・デコ
8月号 AUGUST 2011

SHOPPING
カタログ付き

こんな
リビング
欲しかった!

好みの部屋が見つかる!
13
Styles

インテリア講座

インテリアで日本を元気に!
名作家具の
チャリティ・
オークション開催

ミラノ・サローネ
知るべきニュース

126



メゾン マルタン マルジェラが、魔法をかけた新ホテル

パリ右岸のホテルがメゾン マルタン マルジェラによって5ツ星に生まれ変わった。魔法がかけられた17室の部屋とグランドフロアへ、非日常を体験しよう！

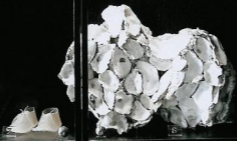
Photos SYLVIE BECQUET

7月にオープンしたばかりのメゾン ショップセリゼのスイートルームの1室「La suite "salon doré"」。フロアリングは英国スタイルのオークの寄木細工。椅子はトーマス・ヘットの「214F」。壁の奥にある丸いドアスリッパはライン②の新作(2個セット)。B.190円/メゾン マルタン マルジェラ

La Maison Champs-Elysées



MONROU WHO GEOMETRY
 POLLOCK WHO DREAMS
 HOCKEY WHO CALIFORNIA
 BEE WHO FLY
 CHU WHO FOR FLAG
 LHERITIER WHO COMES
 WARREN WHO PUP
 SCHULZ WHO SPOCKIFY
 QUINN WHO DEEPAN
 IYER WHO BLUE
 YU WHO BLUE
 CELJ WHO COMPRESSION
 GILBERT WHO OCCUPATION
 OLDBRINK WHO RUBBER
 RIBET WHO WOOD
 RITZ WHO WOOD
 JUNI PA WHO TELEVISION
 BARLET WHO NUMBER DOWN
 DEYI WHO GERMAN
 GUY WHO NUMBER
 HAWA WHO THE ALLEGOR
 MANZO WHO INT
 ZENAS WHO HOLY
 BUCHAN WHO EVERYTHING
 GILSHI WHO BLUE
 ROOF WHO RITZCH
 WONG WHO THE PHARMACY
 SON JIGI WHO BLACK
 BOSTIC WHO FAT
 RAYTON WHO PINK
 SHERMA WHO HERSELF
 SCHE WHO STEEL
 BOLTANG WHO MURDER
 PIRMA WHO WHITE
 FLAVI WHO SNOW
 JOE WHO SNEAKS
 HOLLS WHO ROCKS
 MALVIC WHO THE SQUARE
 CALH WHO WOUNDS
 BALZIL WHO LITTLE GIRLS
 LON WHO LEADS
 BOETI WHO TAPESTRY
 VILLEGAS/OTTOL WHO TOWN
 HALL WHO CALLS
 PLEASIS WHO THE CENTURY
 MC GIBBY WHO HEADS
 OBLA WHO PLASTIC SURGERY
 FLEM WHO SHOPPING
 FLANCAZ WHO BABETS
 FROH WHO JOKES
 BURT WHO STRIPS
 CUSTIS WHO WRAPPINGS
 TINSILL WHO MECHANICAL



本ページの白いスイートルーム
 と対照的な黒のスイートルーム
 [La suite 'Cabinet de
 curiosites']。壁はコーラルブ
 ラックに塗られ、床もすべて
 黒。壁一面に、さまざまなオブ
 ジェヤアートが骨董屋のように
 飾られている。右下のスノーボ
 ール1万5,750円 / メゾン マ
 ルタン マルジェラ

壁一面に貼られた、尖角型である
 かのような本製モールドディングは
 白に塗られ、壁はペールグレーから
 ライトベージュのグラデーションで
 演出されている。天井は鮮明な白
 で、ライトベージュのカーペットとの
 コントラストが華美を美しく引き立
 てる。ソファはデュルツァイナリ
 のコラボレーションによるオリジナル
 「Group」/メゾンマルタンマルジェラ



この夏、パリ8区のラグジュアリー
 なエリアに位置するメゾン・デ・ソント
 ラリアンは、メゾン・マルタン・マルジ
 エラの手を借りて刷新をはかった。新
 しいホテルの名は、ラ・メゾン・シャ
 ンゼリゼ。かつてはリゾクリ公府夫人の
 大邸宅であり、生粋のナポレオン3世
 風の歴史的な建物は、90年代に瀟灑な
 ホテルへと生まれ変わった。そして今
 年、メゾン・マルタン・マルジェラと建築
 家ダニエル・グーモンとの協力を得て、
 新たに改革を起こすことが決まった。

**白と黒にすっぽり包まれた、
 大人のたまし絵の世界！**

メゾン・マルタン・マルジェラが得意
 とする鏡遊び、だまし絵、そして遠近
 法を用いた構造は、壁紙様に浮かぶ宮
 殿のような非現実的な空間を作り上げ
 た。1室だけある「黒の監獄」を含め、
 7室あるスイートルームは、クチュエー
 ルの世界を巧みに翻案し、再現してい
 る。白いカーがけられた家具や、未
 完成にも見えるモールドディングの飾り
 は、滞在する者に視覚的な遊びを予
 和ませる。また、修復前にモノクロ写
 真で撮られた金色の客間は、レストル
 ームへと降りた廊下とスイートルームを
 隔る障紙となった。斬新な扉の部屋「*Le
 suite "Cabinet de curiosité"*（「昔道具
 陳列室の意味」）は、めずらしいコレク
 ションや芸術作品とともにすべてが完
 全な「黒」で包まれ、まるでキャラ
 ーに迷い込んだような気分になる。
 パリの中心、モンテーニュ通りとグ
 ラン・パレの間に位置する、このラメ
 ゾン・シャンゼリゼは、すでに界隈の感
 度の高い人々の注目の場所となってい
 る。除草式の日には10室のゲストル
 ーム、7室のスイートルームすべてが、
 ゲストを迎えたはいうまでもない。



3



2



1



5



La Maison Champs-Élysées
ラメゾンシャンゼリゼ

8 rue Jean Goujon - 75008 Paris
☎ 33 (0)1 40 74 64 64
www.lamaisonchampselysees.com

1 Le hall de reception プリズム形のミラーで覆われたレゼプシオンはホールの中央に位置し、古くからあるホテル独特の階段を映す。この巨大なダイヤモンドで、毎層の空間を表現した。
2 La suite "salon doré" モチーフは、遠近法と豪華なコレクションが特徴的なナポレオン帝スタイル。並べられたマトリョーシカのお宝1万3,650円 / メゾン マルタン マルジェラ
3 La suite "Cabinet de curiosités" 1室だけある「黒の部屋」。カーテンはスーツに使われる緞いピンストライプのブラックウールで、メンズの定番的なファブリックを使用している。
4 Restaurant ニコラス・シエによる白い布に覆われたテーブルとアームチェアは、メタルの支柱が宙に浮いたようなシュールな空間を演出する。5 モールディングで飾られた真っ白なスイートルームの一室。柱もとある木製ローテーブルはe15より「Backenzahn」。照明はモイより「Rabbit Lamp」。6 La suite "salon doré" 椅子はスイス人デザイナー、フィリップ・ペステンハイダーによる「La 5」。ゴールのテーブルはe15より「Habb」。